

Ficha Técnica 2019

HOSPITAL COMUNITARIO DE JONACATEPEC

CLUES: MSSSA0002740
JURISDICCIÓN III





MORELOS
2018 - 2024



MORELOS
ANFITRION DEL MUNDO
Gobierno del Estado
2018 - 2024

Servicios de Salud de Morelos
Dirección de Planeación y Evaluación
Subdirección de Planeación y Desarrollo



SECRETARÍA
DE SALUD

Ficha Técnica 2019

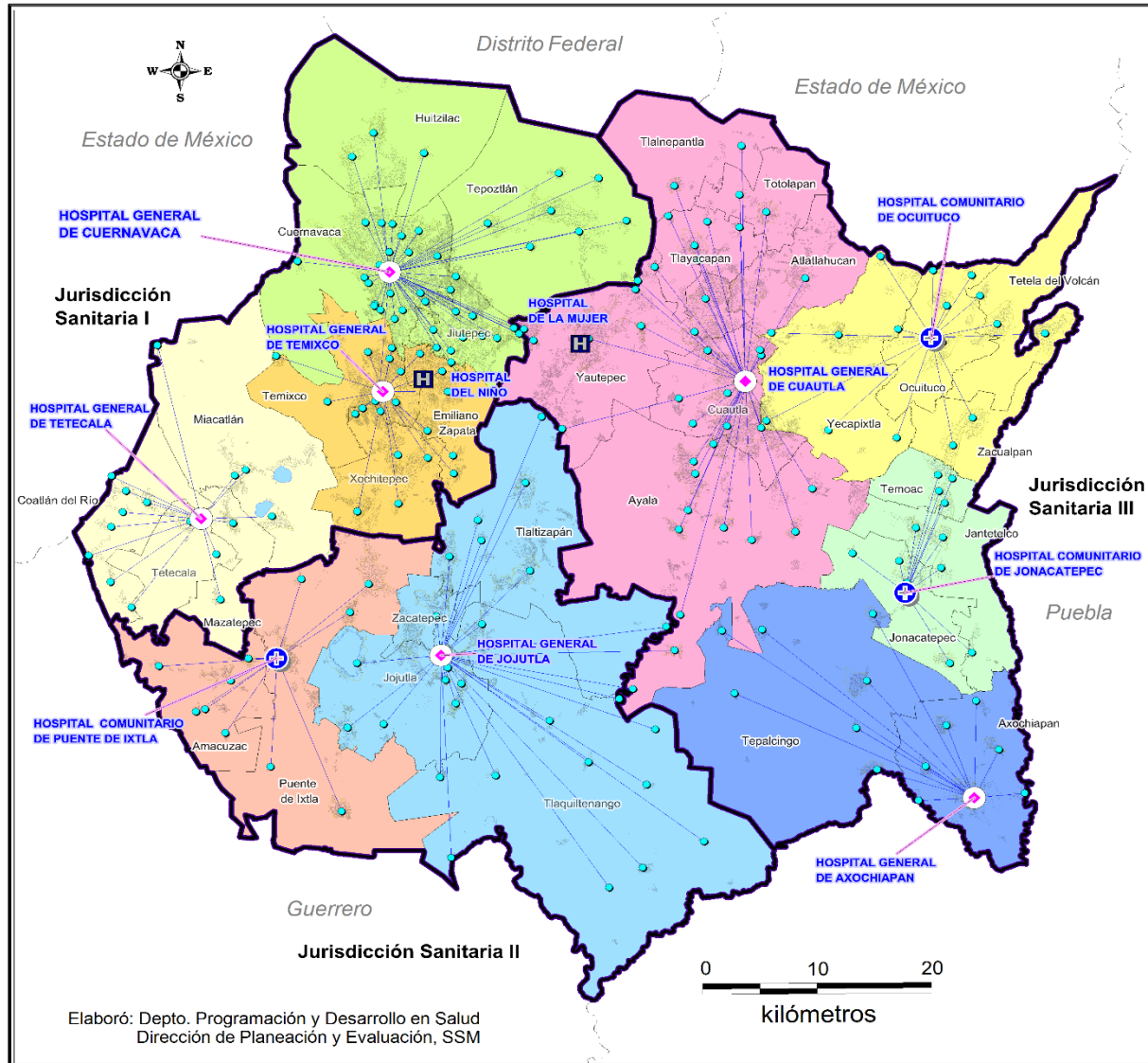


HOSPITAL COMUNITARIO DE JONACATEPEC



SERVICIOS
DE SALUD

Municipios correspondientes al área de influencia del Hospital



Elaboró: Depto. Programación y Desarrollo en Salud
 Dirección de Planeación y Evaluación, SSM



SERVICIOS DE SALUD DE MORELOS

"REDES DE ATENCIÓN"

REFERENCIA DE PACIENTES DE UNIDADES MÉDICAS DE PRIMERO A SEGUNDO NIVEL

MORELOS 2017

- HOSPITALES GENERALES (6)**
- Hospital General de Cuernavaca
 - Hospital General de Temixco
 - Hospital General de Tetecala
 - Hospital General de Jojutla
 - Hospital General de Cuautla
 - Hospital General de Axochiapan

- HOSPITALES COMUNITARIOS (3)**
- Hospital Com. de Puente de Ixtla
 - Hospital Com. de Jonacatepec
 - Hospital Com. de Ocuiltepec

- HOSPITALES DE TERCER NIVEL (2)**
- Hospital del Niño Morelense
 - Hospital de la Mujer
- (Área de influencia: todo el estado)

HOSPITALES POR TIPO

- General (6)
- ⊕ Comunitario (3)
- ⊞ Especialidad (2)

UNIDADES MÉDICAS DE PRIMER NIVEL

- Centros de Salud (204)



MORELOS
2018 - 2024



MORELOS
ANFITRION DEL MUNDO
Gobierno del Estado
2018-2024

Servicios de Salud de Morelos
Dirección de Planeación y Evaluación
Subdirección de Planeación y Desarrollo



SECRETARÍA
DE SALUD

Municipios correspondientes al área de influencia del Hospital

Jurisdicción	Municipio	Tipo de unidad	CLUES	Nombre de la unidad	Municipios Área de Influencia
1 CUERNAVACA	7 CUERNAVACA	Hosp. General	MSSSA000466	HG DE CUERNAVACA DR. JOSE G. PARRES	Cuernavaca Huitzilac Jiutepec Tepoztlán
	8 EMILIANO ZAPATA	Hosp. Especializado	MSSSA002863	HOSPITAL DEL NIÑO MORELENSE	Todos los municipios del Estado de Morelos y Estados vecinos; <19 años de edad
	18 TEMIXCO	Hosp. General	MSSSA002373	HOSPITAL GENERAL DE TEMIXCO	Emiliano Zapata Temixco Xochitepec
	21 TETECALA	Hosp. General	MSSSA001504	HG DE TETECALA DR. RODOLFO BECERRIL DE LA PAZ	Coatlán del Río Mazatepec Miacatlán y Tetecala
2 JOJUTLA	12 JOJUTLA	Hosp. General	MSSSA000961	HG DE JOJUTLA DR. ERNESTO MEANA SAN ROMÁN	Jojutla Tlaltizapan Tlaquiltenango Zacatepec
	17 PUENTE DE IXTLA	Hosp. Integral	MSSSA002344	HC PUENTE DE IXTLA DR. FERNANDO R. VIZCARRA	Amacuzac Puente de Ixtla
3 CUAUTLA	3 AXOCHIAPAN	Hosp. General	MSSSA000080	HG DE AXOCHIAPAN DR. ÁNGEL VENTURA NERI	Axochiapan Tepalcingo
	6 CUAUTLA	Hosp. General	MSSSA000355	HOSPITAL GENERAL DE CUAUTLA DR. MAURO BELAUZARAN TAPIA	Atlatlahucan Ayala Cuautla Tlalnepantla Tlayacapan Totolapan Yautepec
	13 JONACATEPEC	Hosp. Integral	MSSSA002740	HC DE JONACATEPEC	Jantetelco Jonacatepec Temoac
	16 OCUITUCO	Hosp. Integral	MSSSA002385	HC DE OCUITUCO	Ocuituco Tetela del Volcán Yecapixtla Zacualpan
	29 YAUTEPEC	Hosp. Especializado	MSSSA002361	HOSPITAL DE LA MUJER	Todos los municipios del Estado de Morelos (Mujeres)

Fuente: Dirección General de Información en salud, Cubos Dinámicos Egresos Hospitalarios 2018. Consultado: 23/Ene/2019



SERVICIOS
DE SALUD

Diagnóstico Estatal de Salud

D.R. © Servicios de Salud de Morelos 2019, México.

JURISDICCIÓN III

HOSPITALES DE SERVICIOS DE SALUD DE MORELOS

Jurisdicción	Municipio	Tipo de unidad	CLUES	Nombre de la unidad	Municipios Área de Influencia
3 CUAUTLA	3 AXOCHIAPAN	Hosp. General	MSSSA000080	HG DE AXOCHIAPAN DR. ÁNGEL VENTURA NERI	Axochiapan Tepalcingo
	6 CUAUTLA	Hosp. General	MSSSA000355	HOSPITAL GENERAL DE CUAUTLA DR. MAURO BELAUZARAN TAPIA	Atlatlahucan Ayala Cautla Tlalnepantla Tlayacapan Totolapan Yautepec
	13 JONACATEPEC	Hosp. Integral	MSSSA002740	HC DE JONACATEPEC	Jantetelco Jonacatepec Temoac
	16 OCUITUCO	Hosp. Integral	MSSSA002385	HC DE OCUITUCO	Ocuituco Tetela del Volcán Yecapixtla Zacualpan
	29 YAUTEPEC	Hosp. Especializado	MSSSA002361	HOSPITAL DE LA MUJER	Todos los municipios del Estado de Morelos (Mujeres)

Fuente: Dirección General de Información en salud, Cubos Dinámicos Egresos Hospitalarios 2018. Consultado: 23/Ene/2019



MORELOS
2018 - 2024



MORELOS
ANFITRION DEL MUNDO
Gobierno del Estado
2018 - 2024

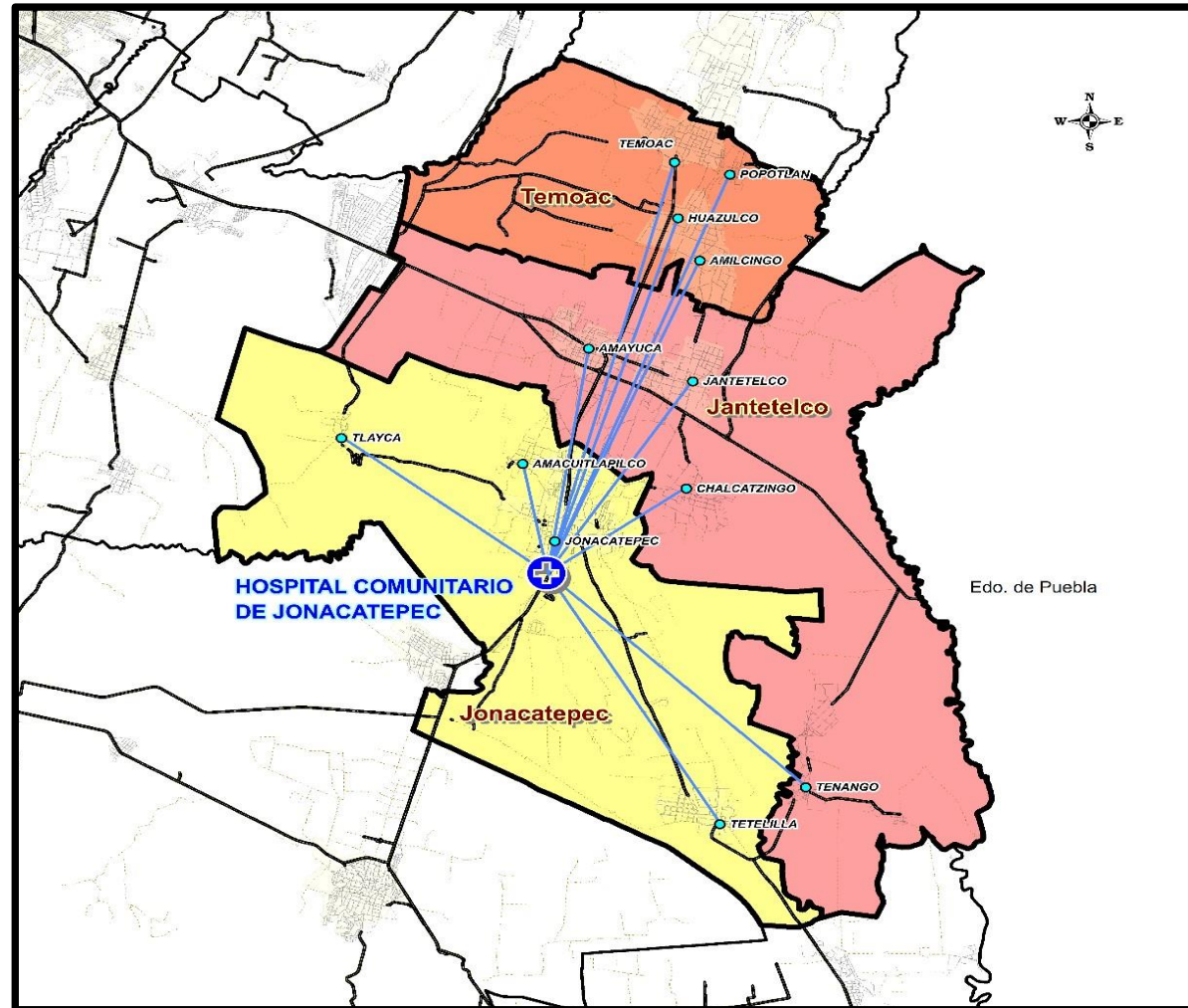
Servicios de Salud de Morelos
Dirección de Planeación y Evaluación
Subdirección de Planeación y Desarrollo



SECRETARÍA
DE SALUD

Hospital Comunitario de Jonacatepec”

Municipios area de influencia: Jantetelco, Jonacatepec, Temoac



Fuente: Estudio de Regionalización Operativa 2018, SSM.

Elaboró: Departamento de Programación y Desarrollo en Salud.

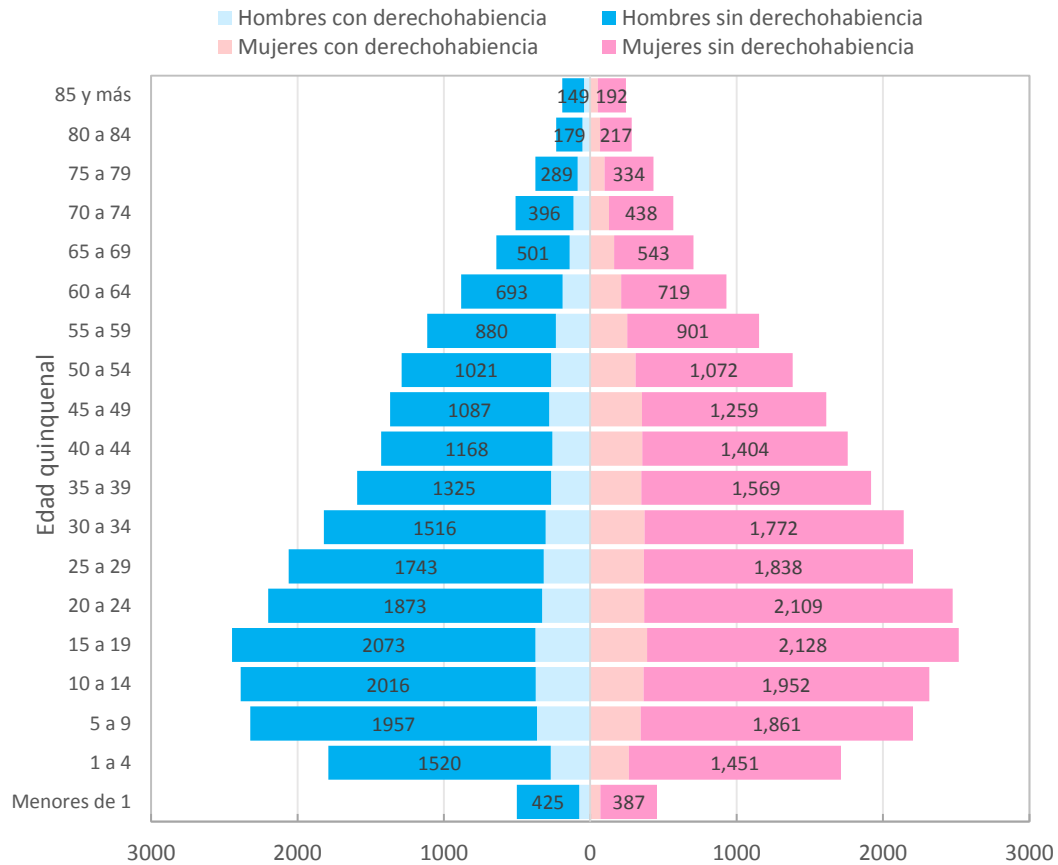


SERVICIOS
DE SALUD

Hospital Comunitario De Jonacatepec

Municipios area de influencia: Jantetelco, Jonacatepec, Temoac, (Acumulado)

Piramide pob. por condición de derechohabiencia del HC de Jonacatepec
Municipios area de influencia: Jantetelco, Jonacatepec, Temoac



POBLACIÓN QUINQUENAL POR CONDICIÓN DE DERECHOHABIENCIA HC DE JONACATEPEC							
MUNICIPIOS DE ÁREA DE INFLUENCIA: JANTETELCO, JONACATEPEC, TEMOAC.							
Edad quinquenal	Con Derechohabiencia		Total	Sin Derechohabiencia		Población total general	
	Población Hombre	Población Mujer		Población Hombre	Población Mujer		
Menores de 1	76	70	146	425	387	812	958
1 a 4	270	263	533	1,520	1,451	2,971	3,504
5 a 9	365	345	710	1,957	1,861	3,818	4,528
10 a 14	372	364	736	2,016	1,952	3,968	4,704
15 a 19	374	389	763	2,073	2,128	4,201	4,964
20 a 24	328	368	696	1,873	2,109	3,982	4,678
25 a 29	318	366	684	1,743	1,838	3,581	4,265
30 a 34	304	370	674	1,516	1,772	3,288	3,962
35 a 39	267	349	616	1,325	1,569	2,894	3,510
40 a 44	260	356	616	1,168	1,404	2,572	3,188
45 a 49	281	354	635	1,087	1,259	2,346	2,981
50 a 54	268	310	578	1,021	1,072	2,093	2,671
55 a 59	234	252	486	880	901	1,781	2,267
60 a 64	189	212	401	693	719	1,412	1,813
65 a 69	141	162	303	501	543	1,044	1,347
70 a 74	115	129	244	396	438	834	1,078
75 a 79	86	97	183	289	334	623	806
80 a 84	53	67	120	179	217	396	516
85 y más	42	51	93	149	192	341	434
Total general	4,343	4,874	9,217	20,811	22,146	42,957	52,174



MORELOS
2018 - 2024



MORELOS
ANFITRION DEL MUNDO
Gobierno del Estado
2018 - 2024

Servicios de Salud de Morelos
Dirección de Planeación y Evaluación
Subdirección de Planeación y Desarrollo



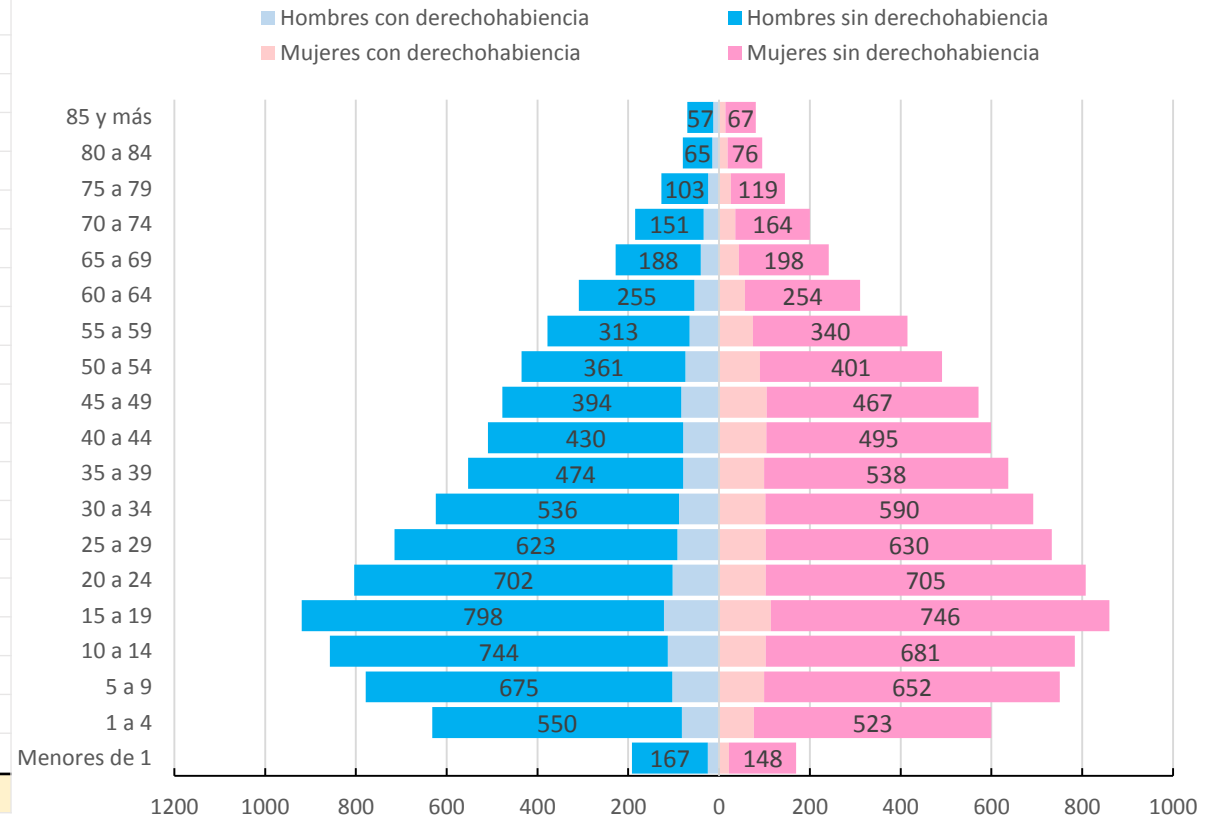
SECRETARÍA
DE SALUD

Hospital Comunitario De Jonacatepec

Municipios area de influencia: Jantetelco, Jonacatepec, Temoac.

POBLACIÓN MUNICIPIO DE JANTETELCO, MORELOS 2019.							
Edad quin.	Con Derechohabiencia			Sin Derechohabiencia			Población total general
	Masculino	Femenino	Total	Masculino	Femenino	Total	
< de 1	25	22	47	167	148	315	362
1 a 4	82	77	159	550	523	1,073	1,232
5 a 9	103	99	202	675	652	1,327	1,529
10 a 14	113	103	216	744	681	1,425	1,641
15 a 19	121	114	235	798	746	1,544	1,779
20 a 24	102	103	205	702	705	1,407	1,612
25 a 29	92	103	195	623	630	1,253	1,448
30 a 34	88	102	190	536	590	1,126	1,316
35 a 39	79	99	178	474	538	1,012	1,190
40 a 44	79	104	183	430	495	925	1,108
45 a 49	83	105	188	394	467	861	1,049
50 a 54	74	90	164	361	401	762	926
55 a 59	65	75	140	313	340	653	793
60 a 64	54	57	111	255	254	509	620
65 a 69	40	44	84	188	198	386	470
70 a 74	34	36	70	151	164	315	385
75 a 79	24	26	50	103	119	222	272
80 a 84	15	19	34	65	76	141	175
85 y más	13	14	27	57	67	124	151
Total	1,286	1,392	2,678	7,586	7,794	15,380	18,058

Piramide poblacional por condición de derechohabiencia
Municipio de Jantetelco, 2019



SERVICIOS
DE SALUD

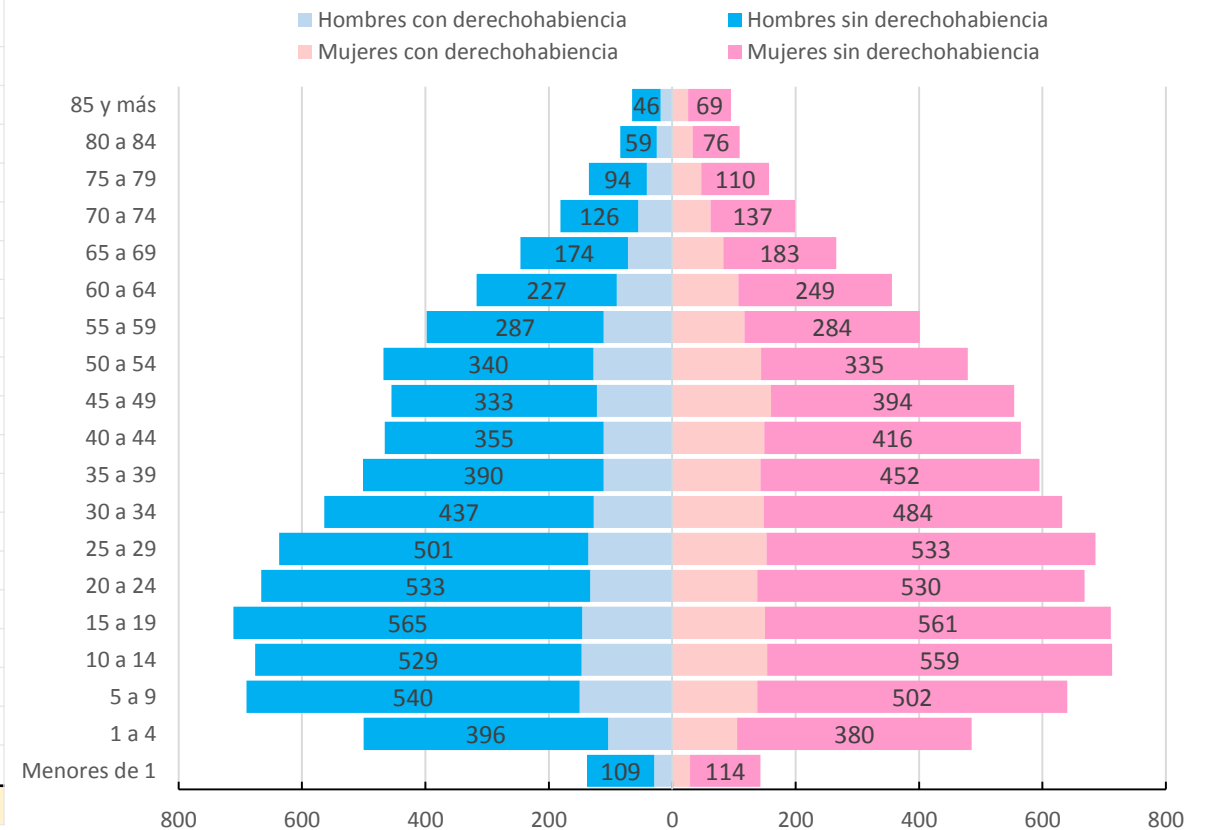
Hospital Comunitario De Jonacatepec

Municipios area de influencia: Jantetelco, Jonacatepec, Temoac,

POBLACIÓN MUNICIPIO DE JONACATEPEC, MORELOS 2019.

Edad quin.	Con Derechohabiencia			Sin Derechohabiencia			Población total general
	Masculino	Femenino	Total	Masculino	Femenino	Total	
< de 1	29	29	58	109	114	223	281
1 a 4	104	105	209	396	380	776	985
5 a 9	150	138	288	540	502	1,042	1,330
10 a 14	147	154	301	529	559	1,088	1,389
15 a 19	146	150	296	565	561	1,126	1,422
20 a 24	133	138	271	533	530	1,063	1,334
25 a 29	136	153	289	501	533	1,034	1,323
30 a 34	127	148	275	437	484	921	1,196
35 a 39	111	143	254	390	452	842	1,096
40 a 44	111	149	260	355	416	771	1,031
45 a 49	122	160	282	333	394	727	1,009
50 a 54	128	144	272	340	335	675	947
55 a 59	111	117	228	287	284	571	799
60 a 64	90	107	197	227	249	476	673
65 a 69	72	83	155	174	183	357	512
70 a 74	55	62	117	126	137	263	380
75 a 79	41	47	88	94	110	204	292
80 a 84	25	33	58	59	76	135	193
85 y más	19	26	45	46	69	115	160
Total	1,857	2,086	3,943	6,041	6,368	12,409	16,352

Piramide poblacional por condición de derechohabiencia Municipio de Jonacatepec, 2019

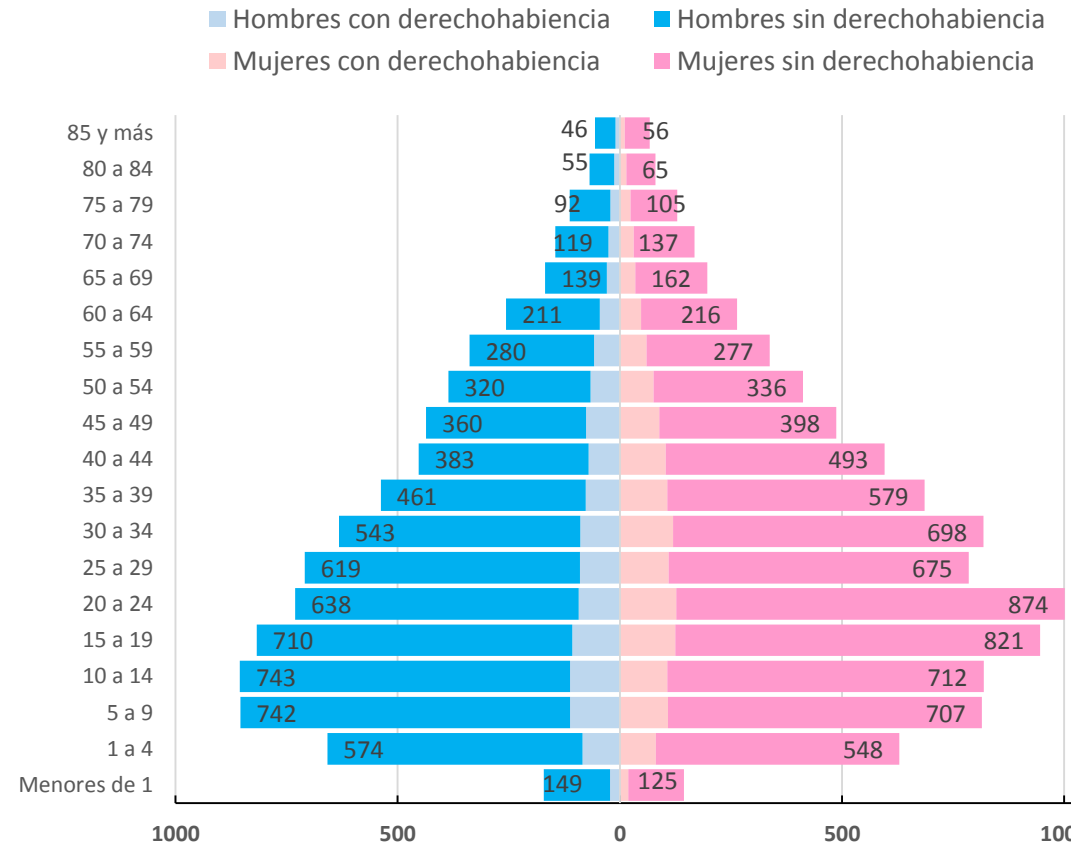


Hospital Comunitario De Jonacatepec

Municipios area de influencia: Jantetelco, Jonacatepec, Temoac,

POBLACIÓN MUNICIPIO DE TEMOAC, MORELOS 2019.							
Edad quin.	Con Derechohabiencia			Sin Derechohabiencia			Población total general
	Masculino	Femenino	Total	Masculino	Femenino	Total	
< de 1	22	19	41	149	125	274	315
1 a 4	84	81	165	574	548	1,122	1,287
5 a 9	112	108	220	742	707	1,449	1,669
10 a 14	112	107	219	743	712	1,455	1,674
15 a 19	107	125	232	710	821	1,531	1,763
20 a 24	93	127	220	638	874	1,512	1,732
25 a 29	90	110	200	619	675	1,294	1,494
30 a 34	89	120	209	543	698	1,241	1,450
35 a 39	77	107	184	461	579	1,040	1,224
40 a 44	70	103	173	383	493	876	1,049
45 a 49	76	89	165	360	398	758	923
50 a 54	66	76	142	320	336	656	798
55 a 59	58	60	118	280	277	557	675
60 a 64	45	48	93	211	216	427	520
65 a 69	29	35	64	139	162	301	365
70 a 74	26	31	57	119	137	256	313
75 a 79	21	24	45	92	105	197	242
80 a 84	13	15	28	55	65	120	148
85 y más	10	11	21	46	56	102	123
Total	1,200	1,396	2,596	7,184	7,984	15,168	17,764

Piramide poblacional por condición de derechohabiencia
Municipio de Temoac, 2019





MORELOS
2018 - 2024



MORELOS
ANFITRION DEL MUNDO
Gobierno del Estado
2018 - 2024

Servicios de Salud de Morelos
Dirección de Planeación y Evaluación
Subdirección de Planeación y Desarrollo



SECRETARÍA
DE SALUD

Hospital Comunitario De Jonacatepec MSSSA0002740

MSSSA002740 - HC JONACATEPEC

Año	Disponibilidad										
	Personal Médico			Personal de Enfermería		Camas		% de ocupación	Quirófanos	Número de días Paciente	Promedio diario de cirugías por quirófano
	En contacto	En adiestramiento	En otras actividades	En contacto	En otras actividades	Censables	No Censables				
2013	23	0	2	30	1	12	12	0%	1	18	0.0
2014	31	0	4	41	1	12	12	3%	1	139	0.1
2015	26	0	3	39	2	14	9	22%	1	1,130	0.9
2016	21	0	1	37	2	12	9	33%	1	1,465	1.5
2017	21	4	1	40	2	12	9	22%	1	967	1.2
2018	21	6	1	42	2	12	9	27%	1	1,187	0.8

Fuentes

Subsistema de Egresos Hospitalarios (SAEH) - 2018

Cubos dinámicos DGIS http://www.dgis.salud.gob.mx/contenidos/basesdedatos/BD_Cubos.html

Subsistema de Información de Equipamiento, Recursos Humanos e Infraestructura para la Atención a la Salud (SINERHIAS) - 2018

Elaborado por: Departamento de Evaluación



SERVICIOS
DE SALUD

Hospital Comunitario De Jonacatepec MSSSA0002740

MSSSA002740 - HC JONACATEPEC

Año	Eficiencia								Calidad
	Egresos	Urgencias	Número de Partos **	Intervenciones Quirúrgicas	Consultas	Consultas de Especialidad	Estudios de Laboratorio	Estudios de Rx	Porcentaje de Cesareas
2013	18	28,504	75	14	194	157	-	-	69%
2014	122	27,362	157	35	1,930	1,227	15,238	-	21%
2015	652	18,397	266	332	7,086	4,324	53,858	1,380	41%
2016	773	20,441	456	543	7,149	3,942	42,032	2,373	40%
2017	600	17,890	367	430	5,663	3,160	48,026	1,435	41%
2018	552	13,044	251	301	5,253	2,807	44,752	1,995	34%

Fuentes de información:

Fuentes

Subsistema de Egresos Hospitalarios (SAEH) - 2018

Cubos dinámicos DGIS http://www.dgis.salud.gob.mx/contenidos/basesdedatos/BD_Cubos.html

Subsistema de Información de Equipamiento, Recursos Humanos e Infraestructura para la Atención a la Salud (SINERHIAS) - 2018

Elaborado por: Departamento de Evaluación

Hospital Comunitario De Jonacatepec MSSSA0002740

Principales Causas de Egresos Hospitalarios, 2018

HC DE JONACATEPEC		CLUES: MSSSA002740		
Orden	Causa	Agrupación	Egresos	%
1	Parto único espontáneo	161	167	28.21
2	Causas obstétricas directas, excepto aborto y parto único espontáneo (solo morbilidad)	160	100	16.89
3	Colelitiasis y colecistitis	126	34	5.74
4	Hernia de la cavidad abdominal	120	32	5.41
5	Traumatismos, envenenamientos y algunas otras consecuencias de causas externas	166	31	5.24
6	Ciertas afecciones originadas en el período perinatal	163	29	4.90
7	Diabetes mellitus	061	13	2.20
8	Infecciones respiratorias agudas, excepto neumonía e influenza	104	13	2.20
9	Aborto (solo morbilidad)	159	12	2.03
10	Pancreatitis aguda y otras enfermedades del páncreas	127	9	1.52
	Las demás Causas		152	25.68
Total			592	100.00

Hospital Comunitario De Jonacatepec MSSSA0002740

Principales Causas de Mortalidad Hospitalaria, 2018

HC DE JONACATEPEC			CLUES: MSSSA002740	
Orden	Agrupación	Causas	Defunciones	%
1	098	Enfermedades cerebrovasculares	1	33.33
2	101	Flebitis, tromboflebitis, embolias y trombosis venosas	1	33.33
3				0.00
4				0.00
5				0.00
6				0.00
7				0.00
8				0.00
9				0.00
10				0.00
		Las demás Causas	1	33.33
Total			3	100.00

**Hospital Comunitario
De Jonacatepec
MSSSA0002740**

Principales Causas de Urgencias Médicas, 2018

HC DE JONACATEPEC		CLUES: MSSSA002740		
Orden	Causa	Agrupación	Urgencias	%
1	Traumatismos, envenenamientos y algunas otras consecuencias de causas externas	166	3,036	23.28
2	Infecciones respiratorias agudas, excepto neumonía e influenza	104	1,914	14.67
3	Supervisión de embarazo normal	179	1,094	8.39
4	Enfermedades infecciosas intestinales	001	700	5.37
5	Enfermedades del corazón	097	358	2.74
6	Causas obstétricas directas, excepto aborto y parto único espontáneo (solo morbilidad)	160	325	2.49
7	Gastritis y duodenitis	117	296	2.27
8	Diabetes mellitus	061	231	1.77
9	Dermatitis y eczema	129	224	1.72
10	Síndrome del colon irritable y otros trastornos funcionales del intestino	124	180	1.38
	Las demás Causas		4,686	35.92
Total general			13,044	100.00



MORELOS
2018 - 2024



MORELOS
ANFITRION DEL MUNDO
Gobierno del Estado
2018-2024

Servicios de Salud de Morelos
Dirección de Planeación y Evaluación
Subdirección de Planeación y Desarrollo



SECRETARÍA
DE SALUD

Hospital Comunitario De Jonacatepec MSSSA0002740

Principales Causas de Morbilidad, 2018

HC DE JONACATEPEC		CLUES: MSSSA002740		
Orden	Descripción Diagnóstico	clave CIE10	Morbilidad	%
1	Infecciones respiratorias agudas	J00-J06, J20, J21 excepto J02.0 y J03.0	1,896	32.21
2	Intoxicación por picadura de alacrán	T63.2, X22	1,634	27.76
3	Infección de vías urinarias	N30, N34, N39.0	755	12.83
4	Infecciones intestinales por otros organismos y las mal definidas	A04, A08-A09 excepto A08.0	684	11.62
5	Gingivitis y enfermedad periodontal	K05	294	4.99
6	Úlceras, gastritis y duodenitis	K25-K29	277	4.71
7	Otitis media aguda	H65.0-H65.1	144	2.45
8	Asma	J45, J46	94	1.60
9	Conjuntivitis	H10	54	0.92
10	Vulvovaginitis	N76	54	0.92
	Resto de Diagnósticos	Resto de Diagnósticos	164	2.79
Total			5,886	100.00

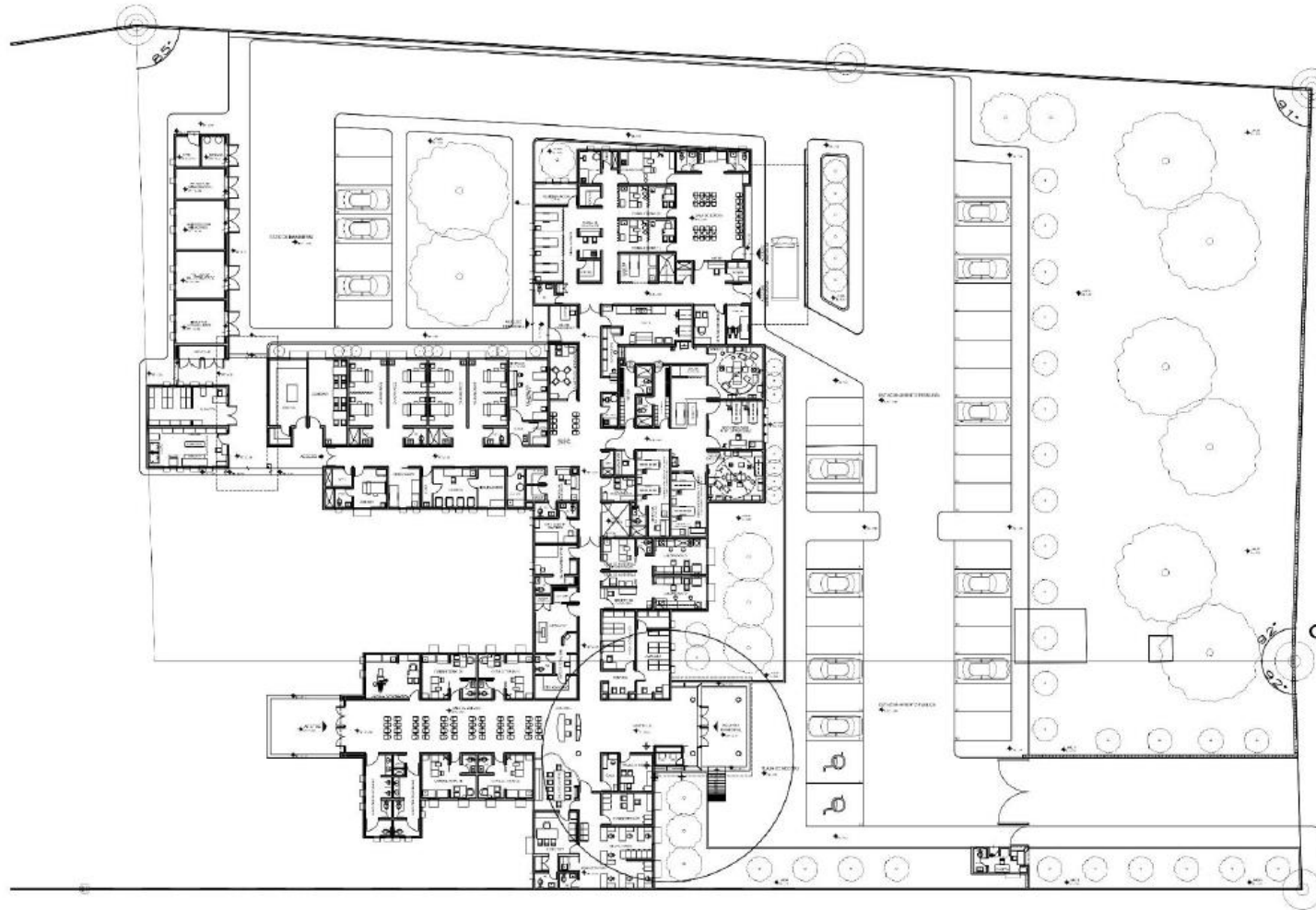


SERVICIOS
DE SALUD

Fuente: Sistema Único de Vigilancia Epidemiológica (SUIVE) cierre 2018 del 01 al 31 de diciembre, incluye solo casos SSM.
Fechas de consulta y actualización: Marzo 2020.

Diagnóstico Estatal de Salud
D.R.© Servicios de Salud de Morelos 2019, México.

Plano Arquitectónico: Hospital Comunitario De Jonacatepec CLUES: MSSSA0002740



Fuente: Departamento
de Obras, SSM.

PLANTA ARQUITECTONICA BAJA